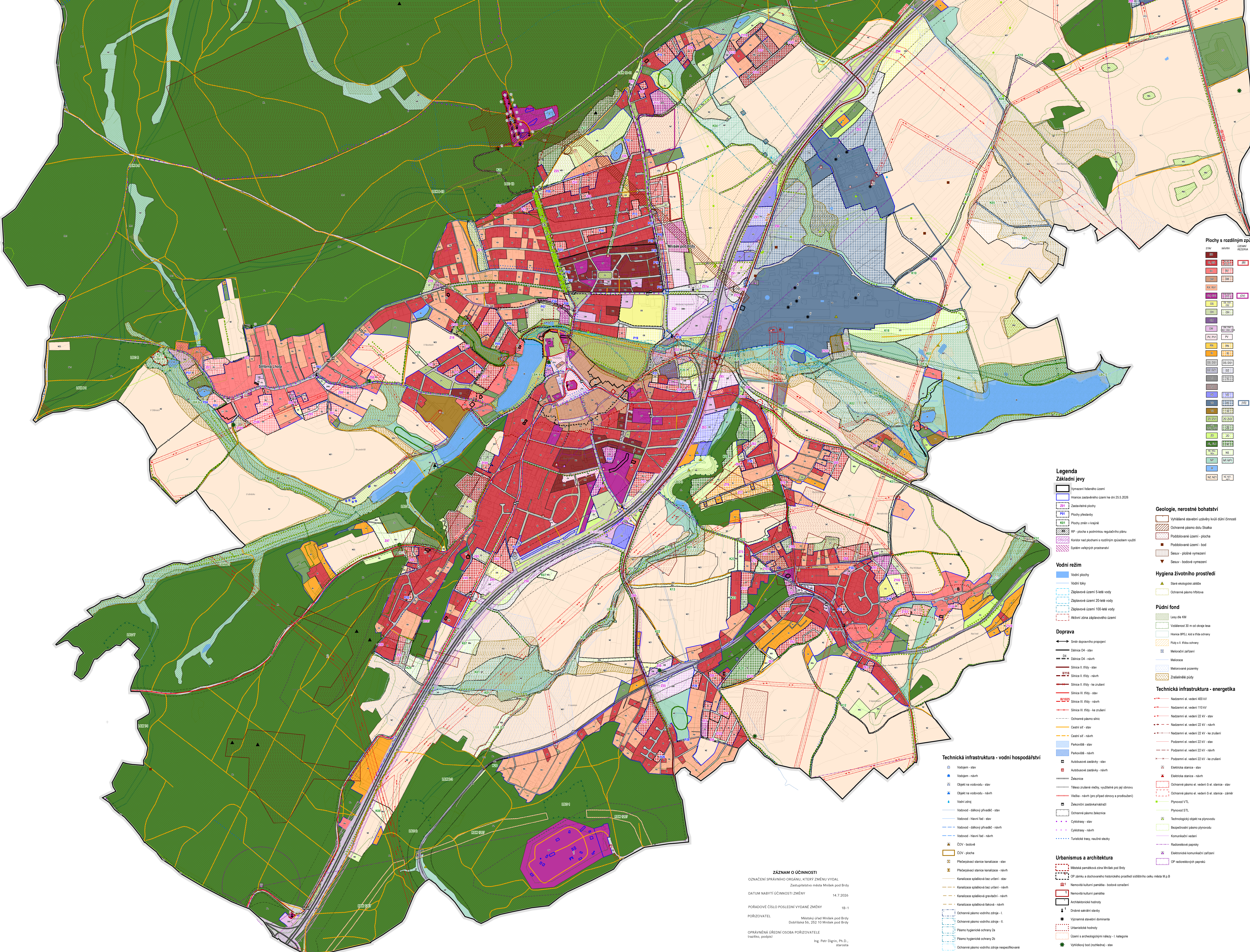


Územní plán Mníšek pod Brdy Úplné znění po změně č. 1B-1



Plochy s rozdílným způsobem využití

STAV	NÁZEV	UZNAVÍ NEZNAVÍ
[Symbol]	bydlení - v bytových domech	[Symbol]
[Symbol]	bydlení - v rodinných domech - městská a příměstská	[Symbol]
[Symbol]	bydlení - v rodinných domech - venkovská	[Symbol]
[Symbol]	plochy určené obytné - městská	[Symbol]
[Symbol]	rekreace - ve specifickém využití	[Symbol]
[Symbol]	občanské vybavení - veřejná infrastruktura	[Symbol]
[Symbol]	občanské vybavení - kulturní a sportovní zařízení	[Symbol]
[Symbol]	občanské vybavení - hřiště	[Symbol]
[Symbol]	občanské vybavení - komerční zařízení plošně rozptálená	[Symbol]
[Symbol]	občanské vybavení - komerční zařízení másla a sýra	[Symbol]
[Symbol]	veřejná prostranství	[Symbol]
[Symbol]	rekreace - na plochách přírodního charakteru	[Symbol]
[Symbol]	rekreace - plochy starých pro rodinnou rekreaci	[Symbol]
[Symbol]	dopravní infrastruktura - silniční	[Symbol]
[Symbol]	dopravní infrastruktura - dráží	[Symbol]
[Symbol]	technická infrastruktura - sběrné sítě	[Symbol]
[Symbol]	technická infrastruktura - plochy pro starší zařízení pro nakládání a odpad	[Symbol]
[Symbol]	výroba a skladování - drobná a řemeslná výroba	[Symbol]
[Symbol]	plochy určené výrobě	[Symbol]
[Symbol]	výroba a skladování - zemědělská výroba	[Symbol]
[Symbol]	veřejná prostranství - veřejná zeleň	[Symbol]
[Symbol]	zeleň - soukromá a vyhrazená	[Symbol]
[Symbol]	zeleň - ochranná a ozdobná	[Symbol]
[Symbol]	plochy lesní	[Symbol]
[Symbol]	smíšené nezastavěné území	[Symbol]
[Symbol]	plochy přírodní	[Symbol]
[Symbol]	vodní a vodohospodářské plochy	[Symbol]
[Symbol]	plochy zemědělské	[Symbol]

Legenda Základní jevy

- Vymezení federálního území
 - Hranice zastavěného území ke dni 25.5.2026
 - Zastavěné plochy
 - Plochy přilehlé
 - Plochy změny - krajně
 - RP - plocha s podmínkou regulačního plánu
 - Koridor rad plochami s rozdílným způsobem využití
 - System veřejných prostranství
- ### Vodní režim
- Vodní plochy
 - Vodní toky
 - Záplavové území 5-leté vody
 - Záplavové území 20-leté vody
 - Záplavové území 100-leté vody
 - Aktivní zóna záplavového území
- ### Doprava
- Směr dopravního propojení
 - Dálnice D4 - stáv.
 - Dálnice D4 - návrh
 - Silnice II. třídy - stáv.
 - Silnice II. třídy - návrh
 - Silnice II. třídy - ke zrušení
 - Silnice III. třídy - stáv.
 - Silnice III. třídy - návrh
 - Silnice III. třídy - ke zrušení
 - Ochranné pásmo silnic
 - Cestní síť - stáv.
 - Cestní síť - návrh
 - Parkoviště - stáv.
 - Parkoviště - návrh
- ### Technická infrastruktura - vodní hospodářství
- Vodáren - stáv.
 - Vodáren - návrh
 - Objekt na vodovodu - stáv.
 - Objekt na vodovodu - návrh
 - Vodní zdroj
 - Vodovod - odvětvový - stáv.
 - Vodovod - hlavní řád - stáv.
 - Vodovod - odvětvový - návrh
 - Vodovod - hlavní řád - návrh
 - ČOV - bodové
 - ČOV - plošná
 - Phytorekvalitní stanice kanalizace - stáv.
 - Phytorekvalitní stanice kanalizace - návrh
 - Kanalizace společná bez úrvení - stáv.
 - Kanalizace společná bez úrvení - návrh
 - Kanalizace společná gravitační - stáv.
 - Kanalizace společná gravitační - návrh
 - Ochranné pásmo vodního zdroje - I.
 - Ochranné pásmo vodního zdroje - II.
 - Plano hygienické ochrany 2a
 - Plano hygienické ochrany 2b
 - Ochranné pásmo vodního zdroje nerespektované
- ### Geologie, nerostné bohatství
- Vyhášené stavební území kvůli útlu činnosti
 - Ochranné pásmo dolu Škaika
 - Poddolované území - plocha
 - Poddolované území - bod
 - Sesuv - plošné vymezení
 - Sesuv - bodové vymezení
- ### Hygiena životního prostředí
- Staré ekologické zátěže
 - Ochranné pásmo hřbitova
- ### Půdní fond
- Lesy dle KM
 - Výhledové 20 m okraj lesa
 - Hranice SPZ, les a říční ochrany
 - Půvy s II. říční ochrany
 - Meliorační zařízení
 - Meliorované pozemky
 - Zastavěné půdy
- ### Technická infrastruktura - energetika
- Nastavení el. vedení 400 kV
 - Nastavení el. vedení 110 kV
 - Nastavení el. vedení 22 kV - stáv.
 - Nastavení el. vedení 22 kV - návrh
 - Nastavení el. vedení 22 kV - ke zrušení
 - Nastavení el. vedení 22 kV - stáv.
 - Nastavení el. vedení 22 kV - návrh
 - Nastavení el. vedení 22 kV - ke zrušení
 - Elektrická stanice - stáv.
 - Elektrická stanice - návrh
 - Ochranné pásmo el. vedení 0,1 el. stanice - stáv.
 - Ochranné pásmo el. vedení 0,1 el. stanice - návrh
 - Plynovod VTL
 - Plynovod STL
 - Technologický objekt na plynovodu
 - Bezpečnostní pásmo plynovodu
 - Komunikační vedení
 - Radiační pásma
 - Elektronické komunikační zařízení
 - OP radioelektronický paprsků
- ### Urbanismus a architektura
- Městská památková zóna Mníšek pod Brdy
 - OP zámku a dochovaného historického prostředí sídlištního celku M. p. B.
 - Nemovité kulturní památky - bodové označení
 - Nemovité kulturní památky
 - Architektonické hodnoty
 - Dobře zachovalé stavby
 - Významná stavební dominanty
 - Užitnostné hodnoty
 - Území s archeologickými nálezy - I. kategorie
 - Výhledový bod (paušalně) - stáv.

Příroda a krajina

- Ochranná zóna NRSK
- Přírodní park Mlýnský
- Ústřední náh
- Významný krajinný prvek registrovaný
- Památný strom
- OP památkové sítě - za zátkou
- Přírodní omezení lesů
- Bažina, močál
- Migrační koridory
- Krajinná zeď linie - stáv.
- Krajinná zeď linie - návrh
- Okraj pro rostlinstvo
- Územní systém ekologické stability
- Regulační biokoridory - funkční
- Ložiská biocentra - funkční
- Ložiská biocentra - 4. kategorie
- Ložiská biokoridory - funkční
- Ložiská biokoridory - 4. kategorie

ZÁZNAM O ÚČINNOSTI
 OZNAČENÍ SPRÁVNÍHO ORGÁNU, KTERÝ ZMĚNU VYDAL
 Zastupitelstvo města Mníšek pod Brdy
 DATUM NABÝTÍ ÚČINNOSTI ZMĚNY 14.7.2026
 POŘADOVÉ ČÍSLO POSLEDNÍ VYDÁNÉ ZMĚNY 1B-1
 POŘIZOVATEL Městský úřad Mníšek pod Brdy
 Dvůrská 56, 252 10 Mníšek pod Brdy
 OPRÁVNĚNÁ ÚŘEDNÍ OSOBA POŘIZOVATELE
 Ing. Petr Dgrin, Ph.D.,
 starosta

1:8000
 Město Mníšek pod Brdy
 Územní plán Mníšek pod Brdy
 Úplné znění po změně č. 1B-1
 ING. ARCH. MILAN SALABA
 06/2026
 80
 ING. ARCH. MILAN SALABA