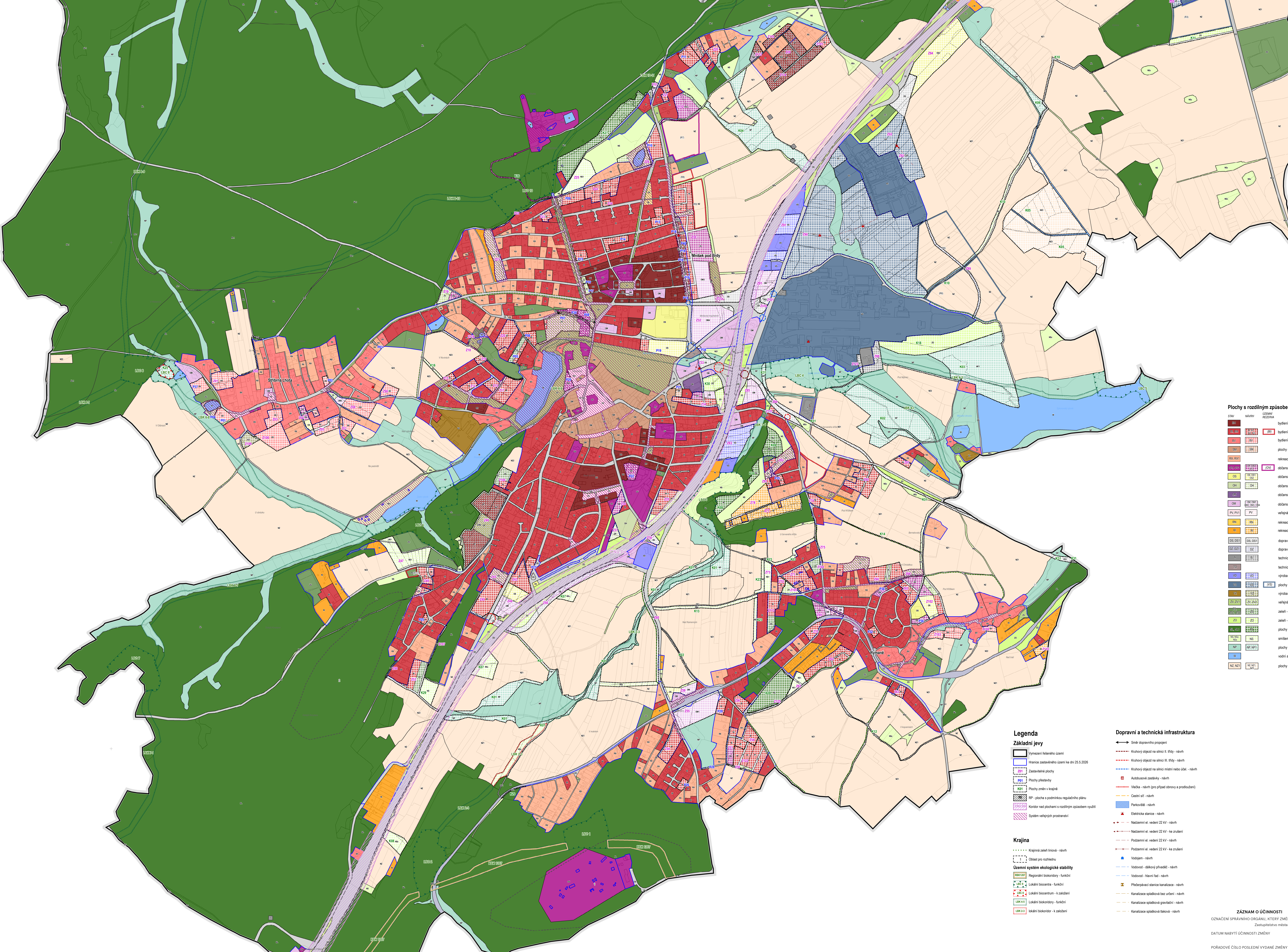


Územní plán Mníšek pod Brdy Úplné znění po změně č. 1B-1



Plochy s rozdílným způsobem využití

STAV	UZÁVNĚNÍ	SYMBOL	POUŽITÍ
B1	BYTĚNÍ	[Red solid]	bydlení - v bytových domech
B1.1	BYTĚNÍ	[Red with dots]	bydlení - v rodinných domech - městská a příměstská
B1.2	BYTĚNÍ	[Red with horizontal lines]	bydlení - v rodinných domech - venkovská
B2	BYTĚNÍ	[Red with vertical lines]	plochy smíšené obytné - městská
B2.1	BYTĚNÍ	[Red with diagonal lines]	rekreace - se specifickým využitím
B3	BYTĚNÍ	[Red with cross-hatch]	občanské vybavení - veřejná infrastruktura
B3.1	BYTĚNÍ	[Red with diagonal lines]	občanské vybavení - športovní a sportovní zařízení
B3.2	BYTĚNÍ	[Red with diagonal lines]	občanské vybavení - školní
B3.3	BYTĚNÍ	[Red with diagonal lines]	občanské vybavení - komerční zařízení plošně rozsáhlá
B3.4	BYTĚNÍ	[Red with diagonal lines]	občanské vybavení - komerční zařízení malá a střední
B3.5	BYTĚNÍ	[Red with diagonal lines]	veřejná prostranství
B3.6	BYTĚNÍ	[Red with diagonal lines]	rekreace - na plochách přírodního charakteru
B3.7	BYTĚNÍ	[Red with diagonal lines]	rekreace - plochy staveb pro rodinnou rekreaci
B4	BYTĚNÍ	[Red with diagonal lines]	dopravní infrastruktura - silniční
B4.1	BYTĚNÍ	[Red with diagonal lines]	dopravní infrastruktura - dráhy
B5	BYTĚNÍ	[Red with diagonal lines]	technická infrastruktura - inženýrské sítě
B5.1	BYTĚNÍ	[Red with diagonal lines]	technická infrastruktura - plochy pro stavby a zařízení pro nakládání s odpady
B6	BYTĚNÍ	[Red with diagonal lines]	výroba a skladování - výroba a zemědělská výroba
B6.1	BYTĚNÍ	[Red with diagonal lines]	plochy smíšené výroby
B6.2	BYTĚNÍ	[Red with diagonal lines]	výroba a skladování - zemědělská výroba
B6.3	BYTĚNÍ	[Red with diagonal lines]	veřejná prostranství - veřejné zeleně
B6.4	BYTĚNÍ	[Red with diagonal lines]	zeleně - soukromá a výhledová
B6.5	BYTĚNÍ	[Red with diagonal lines]	zeleně - ochranná a ozónová
B6.6	BYTĚNÍ	[Red with diagonal lines]	plochy lesní
B6.7	BYTĚNÍ	[Red with diagonal lines]	smíšené nezařazené území
B6.8	BYTĚNÍ	[Red with diagonal lines]	plochy přírodní
B6.9	BYTĚNÍ	[Red with diagonal lines]	vodní a vodohospodářské plochy
B6.10	BYTĚNÍ	[Red with diagonal lines]	plochy zemědělské

Legenda
Základní jevy

- Vymezení územního území
- Hranice zastavěného území ke dni 25.5.2026
- Zastavěné plochy
- Plochy přístavby
- Plochy změn v krajině
- RP - plocha s podniku regulačního plánu
- Koridor nad plochami s rozdílným způsobem využití
- Systém veřejných prostranství

Krajina

- Krajinná zelená linie - návrh
- Oblast pro rozhlednu

Územní systém ekologické stability

- Regionální biokoridory - funkční
- Lokální biocentra - funkční
- Lokální biokoridory - k zařazení
- Lokální biokoridory - funkční
- Lokální biokoridory - k zařazení

Dopravní a technická infrastruktura

- Směr dopravního propojení
- Kružový objezd na silnici II. třídy - návrh
- Kružový objezd na silnici III. třídy - návrh
- Kružový objezd na silnici místní nebo úbočí - návrh
- Autobusové zastávky - návrh
- Vlaková - návrh (pro příjezd obvozy a průtahů)
- Cestní síť - návrh
- Parkovací - návrh
- Elektrická stanice - návrh
- Nadzemní el. vedení 22 kV - návrh
- Nadzemní el. vedení 22 kV - ke zrušení
- Podzemní el. vedení 22 kV - návrh
- Podzemní el. vedení 22 kV - ke zrušení
- Vodáren - návrh
- Vodovod - dálkový přepravní - návrh
- Vodovod - návrh fad - návrh
- Přehrázací stanice kanalizace - návrh
- Kanalizace splaškových bez úrňení - návrh
- Kanalizace splaškových splaškových - návrh
- Kanalizace splaškových - návrh

ZÁZNAM O ÚČINNOSTI
OZNACENÍ SPRÁVNÍHO ORGÁNU, KTERÝ ZMĚNU VYDAL
Zastupitelstvo obce Mníšek pod Brdy
DATUM NABÝTÍ ÚČINNOSTI ZMĚNY 14.7.2026
POŘÁDOVÉ ČÍSLO POSLEDNÍ VYDANÉ ZMĚNY 1B-1
PORIZOVATEL Městský úřad Mníšek pod Brdy
Dobruška 66, 252 10 Mníšek pod Brdy
OPRAVNĚNÁ ÚŘEDNÍ OSOBA PORIZOVATELE Ing. Petr Dřímal, Ph.D., starosta
Ing. arch. Milan Salába, DiA 1407
Ing. arch. Helena Štepanová, DiA 4099

02a - HLAVNÍ VÝKRES - URBANISTICKÁ KONCEPCE
06/2026 80
ING. ARCH. MILAN SALÁBA

Prostorová regulace je zobrazena v samostatném výkresu (výkres č. 3 - Hlavní výkres - prostorová regulace*).