

LEGENDA PLOCH:

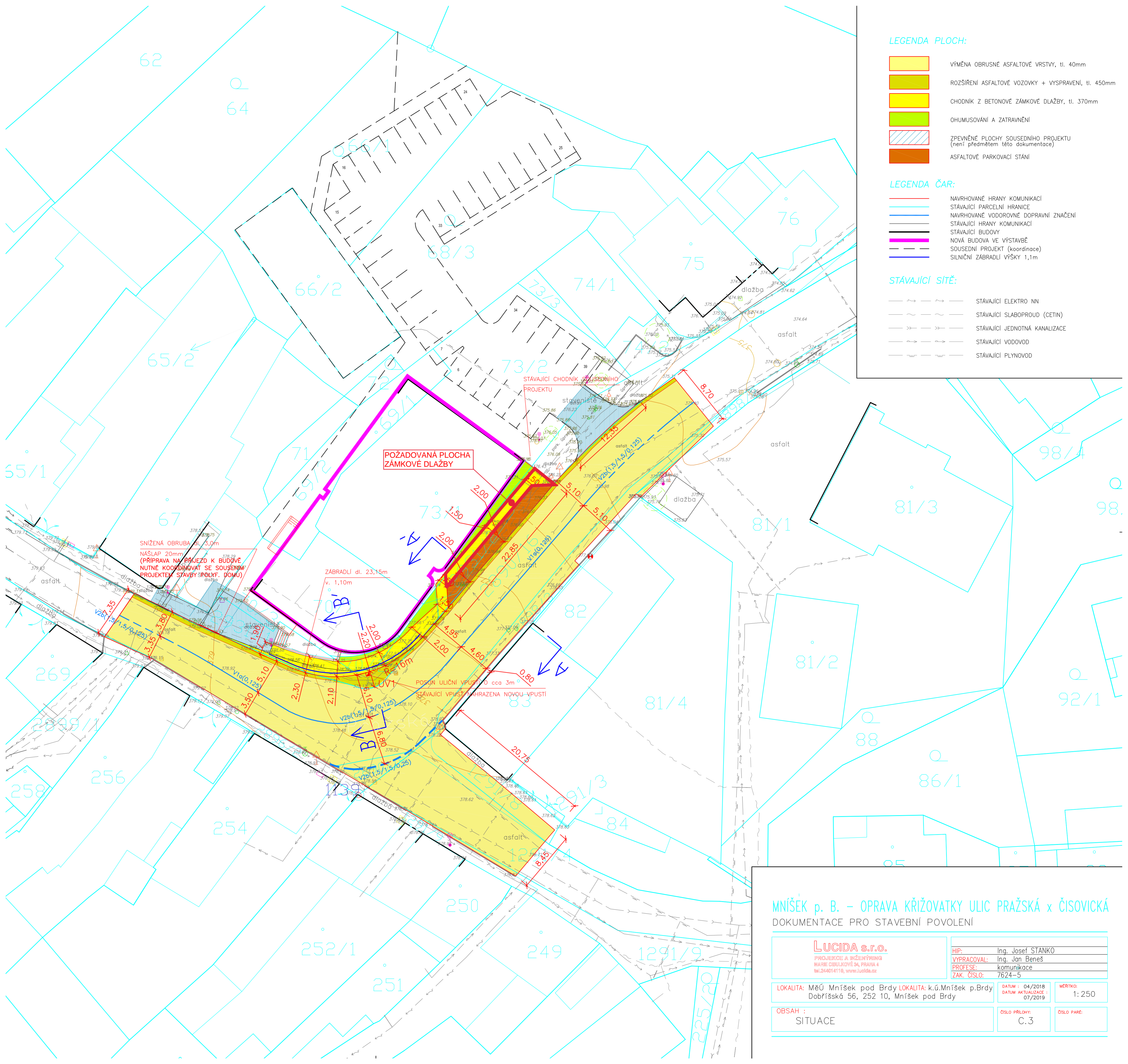
- VÝMĚNA OBRUSNÉ ASFALTOVÉ VRSTVY, tl. 40mm
- ROZŠÍŘENÍ ASFALTOVÉ VOZOVKY + VYSRAVENÍ, tl. 450mm
- CHODNÍK Z BETONOVÉ ZÁMKOVÉ DLAŽBY, tl. 370mm
- OHUMUSOVÁNÍ A ZATRVNĚNÍ
- ZPEVNĚNÉ PLOCHY SOUSEDNÍHO PROJEKTU (není předmětem této dokumentace)
- ASFALTOVÉ PARKOVACÍ STÁNÍ

LEGENDA ČAR:

- NAVRHOVANÉ HRANY KOMUNIKACÍ
- STÁVAJÍCÍ PARCELNÍ HRANICE
- NAVRHOVANÉ VODOROVNÉ DOPRAVNÍ ZNAČENÍ
- STÁVAJÍCÍ HRANY KOMUNIKACÍ
- STÁVAJÍCÍ BUDOVY
- NOVÁ BUDOVA VE VÝSTAVĚ
- SOUSEDNÍ PROJEKT (koordinace)
- SILNIČNÍ ZÁBRADLÍ VÝŠKY 1,1m

STÁVAJÍCÍ SÍŤ:

- STÁVAJÍCÍ ELEKTRO NN
- STÁVAJÍCÍ SLABOPROUD (CETIN)
- STÁVAJÍCÍ JEDNOTNÁ KANALIZACE
- STÁVAJÍCÍ VODOVOD
- STÁVAJÍCÍ PLYNOVOD



SNÍŽENÁ OBRUBA dl. 3,0m
NÁŠLAP 20mm
(PŘÍPRAVA NA PŘÍJEZD K BUDOVĚ
NUTNĚ KOOORDINOVAT SE SOUŠEDNÍM
PROJEKTEM STAVBY SPOLK. DOMU)

POŽADOVANÁ PLOCHA
ZÁMKOVÉ DLAŽBY

ZÁBRADLÍ dl. 23,15m
v. 1,10m

POSUN ULIČNÍ VPUSTI O cca 3m
STÁVAJÍCÍ VPUSTI MAHAZEENA NOVOU VPUSTI

MNIŠEK p. B. – OPRAVA KŘIŽOVATKY ULIC PRAŽSKÁ x ČISOVICKÁ
DOKUMENTACE PRO STAVEBNÍ POVOLENÍ

<p>LUCIDA s.r.o. PROJEKCE A INŽENÝRING MARIE ČIBULKOVÉ 34, PRAHA 4 tel.244014110, www.lucida.cz</p>	HIP: Ing. Josef STANKO	DATUM : 04/2018	MĚŘÍTKO: 1:250
	<p>VYPRACOVAL: Ing. Jan Beneš PROFESE: komunikace ZAK. ČÍSLO: 7624-5</p>	<p>LOKALITA: MěÚ Mníšek pod Brdy Dobříšská 56, 252 10, Mníšek pod Brdy</p>	<p>DATUM AKTUALIZACE : 07/2019</p>
<p>OBSAH : SITUACE</p>	<p>ČÍSLO PŘÍLOHY: C.3</p>	<p>ČÍSLO PÁŘE:</p>	